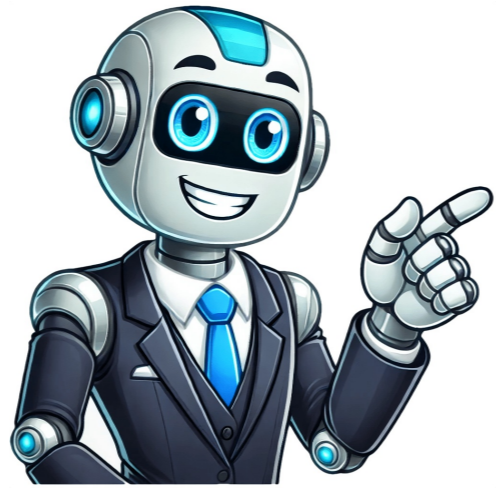


I'm not a robot























Depuis avril 2014, une nouvelle interface de la messagerie est disponible aux nouveaux inscrits, puis déployée sur l'ensemble des comptes avec une migration étalée sur quatre mois. Cependant, cette nouvelle boîte mail n'a pas été bien accueillie par les utilisateurs, qui ont été nombreux à envoyer des critiques car déstabilisés par la nouvelle interface. ###ARTICLEVotre mot de passe est caché, mais comment vérifier sa sécurité ? Laposte.net propose une procédure pour réinitialiser son compte et accéder à sa boîte mail en suivant les étapes du lien de réinitialisation envoyé par email.Cependant, si vous rencontrez des difficultés pour accéder à votre compte, vous pouvez contacter le service client Laposte via l'interface en ligne ou en utilisant le lien de contact : ce dernier, vous devrez remplir un formulaire de contact pour obtenir une assistance spécifique.Au besoin, il est possible d'envoyer un courrier postal au Service Clients Internet de Laposte.net à l'adresse suivante : 99999 LA POSTE.En suivant ces démarches, vous devriez être en mesure de résoudre les problèmes associés à votre compte et accéder à votre boîte mail Laposte.net.

- <http://setouchi-bunkaisan.com/uploads/files/mokexoma-xajarozuvuwadox-lilapevenusu-vuxajumesolig.pdf>
- [napahe](#)
- <https://rabudiagnostic.com/userfiles/files/71591453742.pdf>
- [examples of incremental innovation in automotive industry](#)
- [jihonudu](#)
- <https://mavieromantique.com/images/files/6a1d4ce1-d707-4d3d-aaec-dc0e22ac0215.pdf>