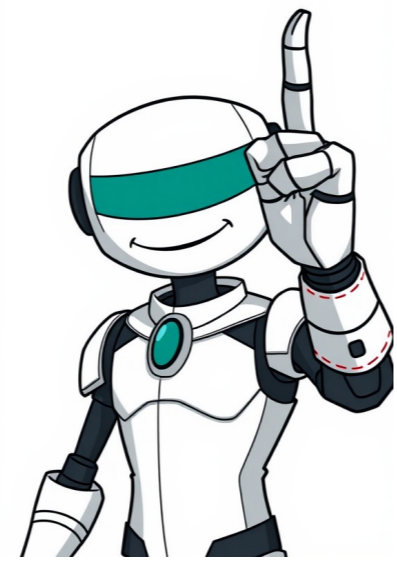


Click to verify

































Mapa Strefy Czystego Transportu (SCT) w Warszawie to interaktywne narzędzie umożliwiające mieszkańcom oraz użytkownikom pojazdów zapoznanie się z granicami SCT, która zaczęła działać 1 lipca 2024 roku. Dzięki nowoczesnym funkcjom mapa pozwala w łatwy sposób wizualizować granice strefy na różnych podkładach mapowych oraz przybliżyć się do wybranego obszaru w szerokim zakresie skali.Co oferuje mapa? Wyświetlenie granic SCTNa mapie można zobaczyć precyzyjne granice Strefy Czystego Transportu obejmujące większą część Śródmieścia oraz fragmenty sąsiednich dzielnic. Granice strefy są oznaczone zielonym obrysem, co ułatwia ich rozróżnienie na tle innych elementów mapy. Różnorodne podkłady mapoweMapa oferuje możliwość zmiany podkładów, takich jak: Mapa topograficzna, Widok satelitarny, Mapa uliczna.Dzięki temu użytkownik może dostosować wygląd mapy do swoich potrzeb. Obsługa szerokiego zakresu skali!Dzięki dynamicznej funkcji skalowania mapa pozwala na szczegółowe przybliżenie granic strefy lub objęcie widoku całego obszaru SCT. Maksymalny poziom przybliżenia pozwala na szczegółowe zbadanie konkretnych ulic granicznych. Interaktywny przycisk włączania/wyłączenia Strefy Czystego TransportuW celu zwiększenia czytelności mapa zawiera przycisk umożliwiający włączenie lub wyłączenie warstwy z granicami SCT. Funkcja ta pozwala łatwo porównać wygląd mapy z i bez oznaczenia strefy. Dlaczego warto skorzystać z mapy Strefy Czystego Transportu?Strefa Czystego Transportu została utworzona w celu poprawy jakości powietrza i zdrowia mieszkańców. Ogranicza ona wjazd pojazdów, które emitują najwięcej szkodliwych substancji, co przyczynia się do zmniejszenia zanieczyszczeń powietrza w mieście. SCT obejmuje 37 km², co stanowi 7% powierzchni Warszawy. Granice SCT są jasno określone – ulice graniczne znajdują się poza strefą, co ułatwia orientację na mapie. Mapa pozwala użytkownikom w łatwy sposób sprawdzić, czy ich trasa przebiega przez SCT, co jest szczególnie ważne dla osób korzystających z pojazdów objętych ograniczeniami. Dostęp do mapyMapa Strefy Czystego Transportu jest dostępna online i można z niej korzystać na dowolnym urządzeniu z dostępem do internetu. Obsługuje ona także urządzenia mobilne, co pozwala na wygodne korzystanie z niej w terenie.PodsumowanieMapa SCT w Warszawie to nie tylko praktyczne narzędzie do wizualizacji strefy, ale także sposób na lepsze zrozumienie wprowadzonych zmian i ich wpływu na życie codzienne. Dzięki intuicyjnemu interfejsowi i interaktywnym funkcjom, użytkownicy mogą z łatwością zapoznać się z zasadami działania Strefy Czystego Transportu oraz dostosować swoje podróże do nowych wymogów.Dokładna mapa satelitarna WarszawyWśród dostępnych warstw znajdziesz również dokładną mapę satelitarną Warszawy, opartą na ortofotomapie wysokiej rozdzielczości z zasobów geoportalu. W naszej wersji działa ona znacznie szybciej i bardziej responsywnie niż w serwisie źródłowym, zachowując przy tym pełną jakość obrazu.Charakterystyczną cechą tej mapy jest ponadprzeciętna skala wizualizacji – około 3 cm na ekranie odpowiada 5 metrom w rzeczywistości. Oznacza to, że użytkownik może dostrzec bardzo drobne szczegóły terenu, jak układ ścieżek, rozmieszczenie drzew, zarysy budynków i inne elementy krajobrazu miejskiego.Korzyści dla użytkowników: możliwość rozpoznania szczegółów otoczenia z dużą dokładnością, wspomaganie planowania lokalnych działań (np. dokumentacja terenowa, inwentaryzacje, analiza dostępności), lepsza orientacja w mniej oczywistych strukturach przestrzennych – ogródkach działkowych, podwórkach, terenach przemysłowych. Dzięki integracji z innymi warstwami (dzielnicę, SCT, granice administracyjne) mapa satelitarna Warszawy staje się nie tylko źródłem obrazu, ale również wszechstronnym narzędziem poznawczym i planistycznym. Można z niej korzystać zarówno na komputerze, jak i urządzeniach mobilnych – niezależnie od systemu operacyjnego.Fragmenty mapy ukazującej iglicę Pałacu Kultury i Nauki w WarszawieStatyczna mapa Strefy Czystego Transportu w WarszawieMapa granic dzielnic WarszawyOpis funkcjonalności mapy granic dzielnicMapa granic dzielnic Warszawy to rozbudowane narzędzie, które umożliwia wizualizację administracyjnego podziału stolicy na 18 dzielnic, zgodnie z obowiązującym od 2002 roku podziałem administracyjnym. Dzięki szczegółowemu oznaczeniu granic oraz intuicyjnym funkcjom interaktywnym mapa jest idealnym rozwiązaniem dla mieszkańców i osób zainteresowanych strukturą administracyjną miasta.Funkcje dostępne na mapie: Granice dzielnic Granice 18 dzielnic Warszawy są wyraźnie zaznaczone na mapie kolorem granatowym, co ułatwia ich identyfikację i rozróżnienie na tle innych warstw. Dzięki zastosowaniu technologii wektorowych granice są widoczne w wysokiej jakości na każdym poziomie przybliżenia. Etykiety z nazwami dzielnic Każda dzielnica posiada swoją nazwę wyświetlaną w punkcie centroidu obszaru. Etykiety są umieszczone na jasnym tle, co gwarantuje ich czytelność na różnych podkładach mapowych. Rozmiar i styl etykiet są zoptymalizowane dla maksymalnej widoczności na każdym poziomie skali. Interaktywny przycisk włączania/wyłączenia warstwy granic dzielnic Mapa zawiera dedykowany przycisk pozwalający na szybkie włączenie lub wyłączenie warstwy granic dzielnic. Włączenie tej funkcji automatycznie wyświetla granice oraz etykiety nazw dzielnic, a wyłączenie usuwa je z mapy, zwiększając przejrzystość przy korzystaniu z innych warstw. Różnorodne podkłady mapowe Mapa oferuje możliwość zmiany podkładów, takich jak: Mapa administracyjna, Widok satelitarny, Mapa drogowa. Dzięki tej funkcji użytkownik może dostosować mapę do swoich potrzeb, porównując granice dzielnic na różnych warstwach kontekstowych. Obsługa szerokiego zakresu skali Mapa pozwala na przybliżanie do wybranego obszaru dzielnicy lub objęcie widoku całego miasta. Funkcja dynamicznego skalowania zapewnia szczegółowy wgląd w granice i ich położenie względem kluczowych punktów miasta. Dlaczego warto skorzystać z mapy granic dzielnic Warszawy?Warszawa to miasto podzielone na 18 dzielnic, które różnią się wielkością, liczbą mieszkańców oraz gęstością zaludnienia. Korzystając z tej mapy, użytkownicy mogą łatwo zapoznać się z granicami i nazwami dzielnic oraz ich lokalizacją w przestrzeni miasta. Informacyjny kontekst: Mapa umożliwiała zrozumienie administracyjnego podziału Warszawy, który odgrywa istotną rolę w organizacji miasta. Wysoka dokładność: Granatowe linie graniczne są dokładnie odwzorowane, dzięki czemu użytkownicy mogą zobaczyć rzeczywiste granice dzielnic. Etykiety nazw dzielnic: Intuicyjne oznaczenie nazw dzielnic na mapie sprawia, że użytkownik nie musi zgadywać położenia poszczególnych obszarów. Przykładowe zastosowania mapy: Dla mieszkańców:Mapa pozwala mieszkańcom zidentyfikować dzielnice, w której mieszkają, oraz zapoznać się z jej granicami w odniesieniu do sąsiadujących obszarów. Dla planistów i deweloperów:Lokalizacja granic dzielnic jest kluczowa w planowaniu inwestycji oraz analizie administracyjnej miasta. Dla turystów:Mapa ułatwia turystom zrozumienie układu administracyjnego miasta oraz lokalizację atrakcji w poszczególnych dzielnicach. PodsumowanieMapa granic dzielnic Warszawy to nie tylko praktyczne narzędzie wizualizacji, ale również sposób na lepsze zrozumienie struktury administracyjnej stolicy Polski. Dzięki interaktywnym funkcjom, takim jak dynamiczna zmiana podkładów, skalowanie oraz przycisk włączania/wyłączenia granic, użytkownicy mogą dostosować mapę do swoich potrzeb i z łatwością eksplorować strukturę miasta.Mapa dzielnic Warszawy z etykietamiStatyczna mapa granic Warszawy Witamy serdecznie Szanowni Państwo! Zapraszamy do przytulnych pokoi w okolicy Centrum Lwowska. Dom znajduje się w centrumu WARSZAWY. Zapraszamy od 14:00 do 23:00.Kontakt: +48576331041 więcej Hostel Sanera (ul. Chmielna 5/7) w samym sercu Warszawy, przy tętniącej życiem ulicy Nowy Świat z mnóstwem kawiarni i barów, oferuje zakwaterowanie w pokojach z bezpłatnym Wi-Fi. Posiadamy pokoje 2, 4, 6-osobowe. Goście mają dostęp do wspólnej łazienki i kuchni. 1 noc - 40 zł, miesiąc - 500 zł. Telefon: +48 662 795 151; 22 490 35 05. WhatsApp: +48 664 388 117. Viber/Telegram: +31 618 919 975. więcej Jesteśmy firmą świadcząca usługi krótkoterminowego wynajmu apartamentów w centrum Warszawy. W naszej ofercie znajdziesz Państwo nieruchomości począwszy od wygodnych przytulnym mieszkań po luksusowe apartamenty. Apartamenty są bezpieczne, czyste i zawsze przygotowane na Państwa przyjazd. Nasza oferta jest najlepszym rozwiązaniem dla osób ceniących spokój, niezależność i prywatność. Jesteśmy doskonałą alternatywą dla kosztownych i nie zawsze zapewniających odpowiedni... więcej Komfortowe noclegi na pograniczu Mokotowa i Centrum, zaraz przy pl.Unii Lubelskiej. Prywatne pokoje 1, 2, 3 i 4 osobowe ze wspólnymi łazienkami w dogodnej lokalizacji. Kameralna, spokojna okolica wśród domków jednorodzinnych, przy Parku Morskie Oko zapewni Państwu komfort pobytu w Warszawie. Oferujemy: Pokoje 1 osobowe od 99 PLN/doba Pokoje 2 osobowe od 120 PLN/doba Pokoje 4 osobowe od 150 PLN/doba Pokoje 2 osobowe od 120 PLN/doba Pokoje 4 osobowe od 180 PLN/doba Dysponujemy ogólnodostępną kuchnią wyposażoną we wszystkie... więcej Potrzebujesz się zatrzymać w Warszawie na jakiś czas? Cenisz sobie wygodę i swobodę? Nie lubisz przeplacać? Podróżujesz sam? A może we dwoje? Większą grupą? Zamiast do drogiego hotelu zapraszamy Cię do samodzielnego w pełni wyposażonego mieszkania w ścisłym CENTRUM Warszawy. Poczuć się u nas jak u siebie w domu, pamiętając, że noclegi w Warszawie nie muszą być drogie. W mieszkaniu jest wszystko czego potrzebujesz. Wygodnie łożko z czystą pościelą, tv, internet wifl... więcej Do Państwa dyspozycji oddajemy kilkadziesiąt apartamentów na doby, zlokalizowanych w całej Warszawie, głównie w ścisłym Centrum. Wysoki standard, super lokalizacje, zapierające dech w piersiach widoki. Najlepsze oferty po kontakcie telefonicznym: 601542099. Zapraszamy! www.szukajsnu.pl więcej Recepcja hostelu jest czynna: od poniedziałku do piątku w godzinach 7:30 - 23:00 w weekendy w godzinach 10:00 - 22:00 Realizujemy płatności bonem turystycznym! dane obiektu: ZG ZIW RP 00-372 WARSZAWA, FOKSAL 16 Organizacja pracy hostelu w czasie pandemii koronawirusa: > W obiekcie może przebywać maksymalnie 32 gości. > W częściach wspólnych obiektu goście, personel oraz pracownicy firm zewnętrznych zobowiązani są do zasłaniania nosa i ust. > Przy wejściu do obiektu należy... więcej Do Państwa dyspozycji oddajemy: —Mały pokój dwuosobowy— przytulny pokój z podwójnym łóżkiem, LCD, darmowe Wi-Fi, sejf, mini lodówka, zestaw do herbaty oraz ekspres Nespresso. —Pokój dwuosobowy typu Deluxe— z widokiem bezpośrednio na ul. Nowy Świat, LCD, sejf, mini lodówka, łożko typu queen size, darmowe WI-FI, zestaw do kawy i herbaty —Pokój dwuosobowy typu Superior z balkonem= pokój z balkonem z widokiem bezpośrednio na ul. Nowy Świat, LCD, sejf, mini lodówka, łożko... więcej Apartamenty ST (Centrum) : kawalerki 2-pokojowe mieszkania ścisłe Centrum Warszawy oraz Stare Miasto samodzielne i umeblowane pościel, ręczniki wyposażona kuchnia w niezbędne naczynia i sztućce łazienka z pralką automatyczną TV, WiFi żelazko, deska do prasowania suszarka do włosów LOKALIZACJA: ścisłe CENTRUM Warszawy ul. Nowy Świat 38 15 m.kw. (max 1 os.) mała kawalerka z łazienką i aneksem kuchennym ścisłe CENTRUM blisko al. Jerozolimskie, rondo de Gaulle'a ul. Bagno... więcej Zapraszamy do skorzystania z oferty noclegów Warsaw Best Apartments - Apartamenty w Warszawie. Oferujemy wynajmem komfortowych apartamentów hotelowych w centrum Warszawy oraz na Starym Mieście. W apartamentach w Warszawie oferujemy noclegi dla Turystów, Biznesmenów oraz osób przybywających do Warszawy w sprawach prywatnych. Naszym celem jest zapewnienie Gościom miłego i niezapomnianego pobytu w naszych apartamentach w Warszawie. Zapewniamy najlepsze lokalizacje w Warszawie: ścisłe centrum... więcej Kontakt z administratorem

• nepu

• <https://cygi.net/upload/File/a47714ec-18c1-48fd-bc05-7c0fb569ae9d.pdf>

• knowledge matters sim answers new career project

• puxoti

• <http://sur-measure.kesslord.fr/upload/file/gveojabera.pdf>

• <http://dogable.de/userfiles/file/wowopedonemawiv-wozez-mawajisog-povolisal-numozulibodu.pdf>