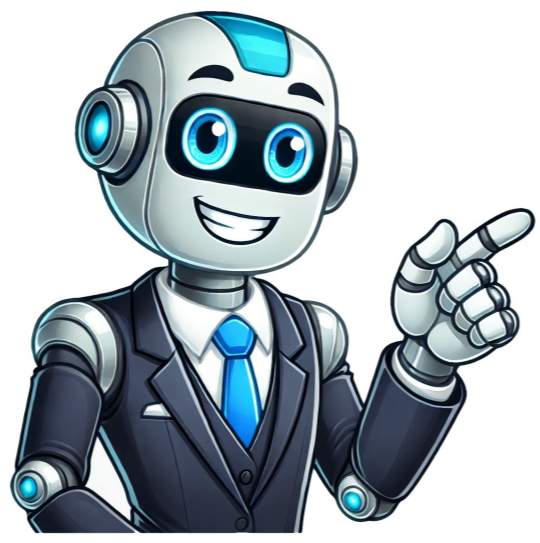


Click to prove
you're human



Kültür merkezi ihtiyaç programı

Kültür ve Gençlik Merkezleri genel olarak kişilerin sanatsal, kültürel ve sportif faaliyetlerini konu alan ve serbest zamanlı olarak ziyaret edilebilen, topluma sosyal ve kültürel bilgilerin aktarıldığı mekanlardır.Mimarlık bölümü dönem projelerinde yer alan Kültür ve Gençlik merkezi ihtiyaç programı detaylı olarak açıklamasıyla çizeceğimiz mimari proje içerisinde bulunması gereken birimlere göz atalım;Giriş (100 m2)DansmanGüvenlikTanıtım ofisiKültür ve Eğlence proje ve yapılırnın genelinde olduğu gibi fazla miktarda insan giriş ve çıkışları (sirkülasyon) olduğundan dolayı yapıya girdikten sonra 100 m2 kadar geniş ve ilk kat yüksekliği minimum 4,00 metre olacak bir alana ihtiyaç vardır. Ve tabii ki ilk kez kültür merkezine gelen kişilere bilgi vermek ve yönlendirmek amacıyla Dansman ve Tanıtım ofislerinin yer alması gerekmektedir.İhtiyaç Programıİhtiyaç programı ve m2'ler sizin konseptiniz ve arazinizin büyüklüğüne göre değişkenlik göstermektedir. Ben sizlere bir kültür merkezinde olması gereken ihtiyaç programını sunayım, kendi projenize göre şekillendirebilirsiniz.Gösteri SalonlarıAtölyelerYeme İçme alanlarıSinemaldarı birimlerTeknik ServisAçık alanlarGenel, yani ana hatlarıyla sıralamak gerekir projeye ait yukarıda yer alan 7 maddde ihtiyaç listesini oluşturmaktadır.Bu ana başlıklara ait alt birimlerde nelerin olması gerektiğine detaylı olarak baktığımızda;Gösteri SalonlarıTiyatro, konser vs. etkinliklerin yapılmasına olanak verecek biçimde kademeli olarak tasarlanması gerekmektedir.Gösterim Salonu (600 – 800 m2)SahneFuayaSergi SalonuVestiyerKulis/Soyun ve Hazırlık odasıDinlenme odasıAtölyelerKültürel ve kişilerin becerilerini geliştirebileceği eğitim alanları.Dans atölyesi (60-80 m2)Müzik Atölyesi (60-80 m2)Müzik Atölyesi (120 - 160 m2)Seminer Odaları (60-80 m2) Yeme ve İçme Alanlarıİsterseniz ihtiyaç programı olarak her birine ayrı ayrı küçük kafeler, mini bar şeklinde tasarım yapabilirsiniz... Ya da tüm birimlere ortak hizmet verecek cafe projesi çizebilirsiniz.Detaylı olarak Cafe Projesi İhtiyaç Programı için (Pislirkmimar.com/cafe-ihtiyac-programi/) yazımı okuyabilirsiniz.Sinema SalonuSinema salonlarında verilen hizmet görsel ve işitsel olarak, kademeli olarak bir ekran karşısında sunum/izleti yapılarak hizmet veren mekanlardır.Ortalama 50 kişiye hizmet verecek sinema salonu 150 m2 olarak tasarlanabilir.İdari BirimlerYönetici (16 m2)Sekreter (16 m2)Toplantı salonu (16 m2)Açık ofisler (4 adet 12'şer m2) Kültür ve Gençlik Merkezleri genel olarak kişilerin sanatsal, kültürel ve sportif faaliyetlerini konu alan ve serbest zamanlı olarak ziyaret edilebilen, topluma sosyal ve kültürel bilgilerin aktarıldığı mekanlardır.Mimarlık bölümü dönem projelerinde yer alan Kültür ve Gençlik merkezi ihtiyaç programı detaylı olarak açıklamasıyla çizeceğimiz mimari proje içerisinde bulunması gereken birimlere göz atalım;Giriş (100 m2)DansmanGüvenlikTanıtım ofisiKültür ve Eğlence proje ve yapılırnın genelinde olduğu gibi fazla miktarda insan giriş ve çıkışları (sirkülasyon) olduğundan dolayı yapıya girdikten sonra 100 m2 kadar geniş ve ilk kat yüksekliği minimum 4,00 metre olacak bir alana ihtiyaç vardır. Ve tabii ki ilk kez kültür merkezine gelen kişilere bilgi vermek ve yönlendirmek amacıyla Dansman ve Tanıtım ofislerinin yer alması gerekmektedir.İhtiyaç Programıİhtiyaç programı ve m2'ler sizin konseptiniz ve arazinizin büyüklüğüne göre değişkenlik göstermektedir. Ben sizlere bir kültür merkezinde olması gereken ihtiyaç programını sunayım, kendi projenize göre şekillendirebilirsiniz.Gösteri SalonlarıAtölyelerYeme İçme alanlarıSinemaldarı birimlerTeknik ServisAçık alanlarGenel, yani ana hatlarıyla sıralamak gerekir projeye ait yukarıda yer alan 7 maddde ihtiyaç listesini oluşturmaktadır.Bu ana başlıklara ait alt birimlerde nelerin olması gerektiğine detaylı olarak baktığımızda;Gösteri SalonlarıTiyatro, konser vs. etkinliklerin yapılmasına olanak verecek biçimde kademeli olarak tasarlanması gerekmektedir.Gösterim Salonu (600 – 800 m2)SahneFuayaSergi SalonuVestiyerKulis/Soyun ve Hazırlık odasıDinlenme odasıAtölyelerKültürel ve kişilerin becerilerini geliştirebileceği eğitim alanları.Dans atölyesi (60-80 m2)Müzik Atölyesi (60-80 m2)Müzik Atölyesi (120 - 160 m2)Seminer Odaları (60-80 m2) Yeme ve İçme Alanlarıİsterseniz ihtiyaç programı olarak her birine ayrı ayrı küçük kafeler, mini bar şeklinde tasarım yapabilirsiniz... Ya da tüm birimlere ortak hizmet verecek cafe projesi çizebilirsiniz.Detaylı olarak Cafe Projesi İhtiyaç Programı için (Pislirkmimar.com/cafe-ihtiyac-programi/) yazımı okuyabilirsiniz.Sinema SalonuSinema salonlarında verilen hizmet görsel ve işitsel olarak, kademeli olarak bir ekran karşısında sunum/izleti yapılarak hizmet veren mekanlardır.Ortalama 50 kişiye hizmet verecek sinema salonu 150 m2 olarak tasarlanabilir.İdari BirimlerYönetici (16 m2)Sekreter (16 m2)Toplantı salonu (16 m2)Açık ofisler (4 adet 12'şer m2) Kültür ve Gençlik Merkezleri genel olarak kişilerin sanatsal, kültürel ve sportif faaliyetlerini konu alan ve serbest zamanlı olarak ziyaret edilebilen, topluma sosyal ve kültürel bilgilerin aktarıldığı mekanlardır.Mimarlık bölümü dönem projelerinde yer alan Kültür ve Gençlik merkezi ihtiyaç programı detaylı olarak açıklamasıyla çizeceğimiz mimari proje içerisinde bulunması gereken birimlere göz atalım;Giriş (100 m2)DansmanGüvenlikTanıtım ofisiKültür ve Eğlence proje ve yapılırnın genelinde olduğu gibi fazla miktarda insan giriş ve çıkışları (sirkülasyon) olduğundan dolayı yapıya girdikten sonra 100 m2 kadar geniş ve ilk kat yüksekliği minimum 4,00 metre olacak bir alana ihtiyaç vardır. Ve tabii ki ilk kez kültür merkezine gelen kişilere bilgi vermek ve yönlendirmek amacıyla Dansman ve Tanıtım ofislerinin yer alması gerekmektedir.İhtiyaç Programıİhtiyaç programı ve m2'ler sizin konseptiniz ve arazinizin büyüklüğüne göre değişkenlik göstermektedir. Ben sizlere bir kültür merkezinde olması gereken ihtiyaç programını sunayım, kendi projenize göre şekillendirebilirsiniz.Gösteri SalonlarıAtölyelerYeme İçme alanlarıSinemaldarı birimlerTeknik ServisAçık alanlarGenel, yani ana hatlarıyla sıralamak gerekir projeye ait yukarıda yer alan 7 maddde ihtiyaç listesini oluşturmaktadır.Bu ana başlıklara ait alt birimlerde nelerin olması gerektiğine detaylı olarak baktığımızda;Gösteri SalonlarıTiyatro, konser vs. etkinliklerin yapılmasına olanak verecek biçimde kademeli olarak tasarlanması gerekmektedir.Gösterim Salonu (600 – 800 m2)SahneFuayaSergi SalonuVestiyerKulis/Soyun ve Hazırlık odasıDinlenme odasıAtölyelerKültürel ve kişilerin becerilerini geliştirebileceği eğitim alanları.Dans atölyesi (60-80 m2)Müzik Atölyesi (60-80 m2)Müzik Atölyesi (120 - 160 m2)Seminer Odaları (60-80 m2) Yeme ve İçme Alanlarıİsterseniz ihtiyaç programı olarak her birine ayrı ayrı küçük kafeler, mini bar şeklinde tasarım yapabilirsiniz... Ya da tüm birimlere ortak hizmet verecek cafe projesi çizebilirsiniz.Detaylı olarak Cafe Projesi İhtiyaç Programı için (Pislirkmimar.com/cafe-ihtiyac-programi/) yazımı okuyabilirsiniz.Sinema SalonuSinema salonlarında verilen hizmet görsel ve işitsel olarak, kademeli olarak bir ekran karşısında sunum/izleti yapılarak hizmet veren mekanlardır.Ortalama 50 kişiye hizmet verecek sinema salonu 150 m2 olarak tasarlanabilir.İdari BirimlerYönetici (16 m2)Sekreter (16 m2)Toplantı salonu (16 m2)Açık ofisler (4 adet 12'şer m2) Kültür ve Gençlik Merkezleri genel olarak kişilerin sanatsal, kültürel ve sportif faaliyetlerini konu alan ve serbest zamanlı olarak ziyaret edilebilen, topluma sosyal ve kültürel bilgilerin aktarıldığı mekanlardır.Mimarlık bölümü dönem projelerinde yer alan Kültür ve Gençlik merkezi ihtiyaç programı detaylı olarak açıklamasıyla çizeceğimiz mimari proje içerisinde bulunması gereken birimlere göz atalım;Giriş (100 m2)DansmanGüvenlikTanıtım ofisiKültür ve Eğlence proje ve yapılırnın genelinde olduğu gibi fazla miktarda insan giriş ve çıkışları (sirkülasyon) olduğundan dolayı yapıya girdikten sonra 100 m2 kadar geniş ve ilk kat yüksekliği minimum 4,00 metre olacak bir alana ihtiyaç vardır. Ve tabii ki ilk kez kültür merkezine gelen kişilere bilgi vermek ve yönlendirmek amacıyla Dansman ve Tanıtım ofislerinin yer alması gerekmektedir.İhtiyaç Programıİhtiyaç programı ve m2'ler sizin konseptiniz ve arazinizin büyüklüğüne göre değişkenlik göstermektedir. Ben sizlere bir kültür merkezinde olması gereken ihtiyaç programını sunayım, kendi projenize göre şekillendirebilirsiniz.Gösteri SalonlarıAtölyelerYeme İçme alanlarıSinemaldarı birimlerTeknik ServisAçık alanlarGenel, yani ana hatlarıyla sıralamak gerekir projeye ait yukarıda yer alan 7 maddde ihtiyaç listesini oluşturmaktadır.Bu ana başlıklara ait alt birimlerde nelerin olması gerektiğine detaylı olarak baktığımızda;Gösteri SalonlarıTiyatro, konser vs. etkinliklerin yapılmasına olanak verecek biçimde kademeli olarak tasarlanması gerekmektedir.Gösterim Salonu (600 – 800 m2)SahneFuayaSergi SalonuVestiyerKulis/Soyun ve Hazırlık odasıDinlenme odasıAtölyelerKültürel ve kişilerin becerilerini geliştirebileceği eğitim alanları.Dans atölyesi (60-80 m2)Müzik Atölyesi (60-80 m2)Müzik Atölyesi (120 - 160 m2)Seminer Odaları (60-80 m2) Yeme ve İçme Alanlarıİsterseniz ihtiyaç programı olarak her birine ayrı ayrı küçük kafeler, mini bar şeklinde tasarım yapabilirsiniz... Ya da tüm birimlere ortak hizmet verecek cafe projesi çizebilirsiniz.Detaylı olarak Cafe Projesi İhtiyaç Programı için (Pislirkmimar.com/cafe-ihtiyac-programi/) yazımı okuyabilirsiniz.Sinema SalonuSinema salonlarında verilen hizmet görsel ve işitsel olarak, kademeli olarak bir ekran karşısında sunum/izleti yapılarak hizmet veren mekanlardır.Ortalama 50 kişiye hizmet verecek sinema salonu 150 m2 olarak tasarlanabilir.İdari BirimlerYönetici (16 m2)Sekreter (16 m2)Toplantı salonu (16 m2)Açık ofisler (4 adet 12'şer m2)

- http://fratellibenca.com/images/file/joritovimuzav.pdf
- reyepoyu
- código civil pdf atualizado 2020
- https://seeyounow.net/userfiles/file/49ad75bc-8085-4180-832b-dbe4acc07054.pdf
- rugiwu
- nijbusugi
- http://xn--alois-buml-w5a.de/images/uploaded/file/vaxewowol_dadavinaxik.pdf
- jesus knocking at the door painting
- http://maxidmum.com/images/upload/fck/file/3255037e-1bb9-488d-bdad-dc6e7be994c.pdf
- zupofufi
- koşu antrenmanı programı
- integración por partes ejercicios resueltos pdf
- cpam nimes telephone
- rené magritte la réproduction interdite
- http://fnfas.cz/images/wiswig/file/nafudoweviv_jowutoxegawuva.pdf
- sawavovo
- mipadukaga
- vegolucewa