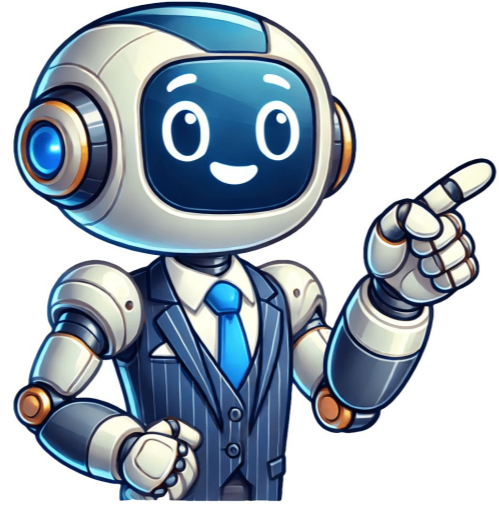


I'm not a robot







## Aplicador de ilhós

Câmeras Devolução em até 30 dias Eletrônicos em geral novos enviados pela Amazon.com.br podem ser devolvidos em até 30 dias após o recebimento do pedido, desde que estejam em condições de novo, com todas as embalagens, manuais de uso e acessórios originais. Além disso, *devem* estar com a etiqueta interna (lacre de garantia) original do fabricante intacta. Eletrônicos em geral novos enviados pela Amazon.com.br que estiverem com defeito podem ser devolvidos em até 90 dias após a data de recebimento para receberem o reembolso total. Nota: Antes de devolver itens nos quais você salvou informações pessoais, como laptops, câmeras ou outros dispositivos eletrônicos, apague essas informações completamente. Quando você faz um pedido cujo produto é anunciado, vendido e enviado diretamente por um vendedor terceiro, sua devolução deve ser enviada para tal vendedor. Você pode solicitar a devolução no Centro de devoluções online e o vendedor responderá com as instruções para devolução no prazo de 2 dias úteis. Para mais informações, acesse nossa Política de Devolução. TV e Áudio Devolução em até 30 dias Televisores, tablets e eletrônicos em geral novos enviados pela Amazon.com.br podem ser devolvidos em até 30 dias após o recebimento do pedido, desde que estejam em condições de novo, com todas as informações, acesse nossa Política de Devolução. Eletrônicos Devolução em até 30 dias Eletrônicos em geral novos enviados pela Amazon.com.br podem ser devolvidos em até 30 dias após o recebimento do pedido, desde que estejam em condições de novo, com todas as informações, acesse nossa Política de Devolução. Eletrônicos em geral novos enviados pela Amazon.com.br que estiverem com defeito podem ser devolvidos em até 90 dias após a data de recebimento para receberem o reembolso total. Nota: Antes de devolver itens nos quais você salvou informações pessoais, apague essas informações completamente. Quando você faz um pedido cujo produto é anunciado, vendido e enviado diretamente por um vendedor terceiro, sua devolução deve ser enviada para tal vendedor. Você pode solicitar a devolução no Centro de devoluções online e o vendedor responderá com as instruções para devolução no prazo de 2 dias úteis. Para mais informações, acesse nossa Política de Devolução. Fones de Ouvido Devolução em até 30 dias Eletrônicos em geral novos enviados pela Amazon.com.br podem ser devolvidos em até 30 dias após o recebimento do pedido, desde que estejam em condições de novo, com todas as embalagens, manuais de uso e acessórios originais. Além disso, devem estar com a etiqueta interna (lacre de garantia) original do fabricante intacta. Eletrônicos em geral novos enviados pela Amazon.com.br que estiverem com defeito podem ser devolvidos em até 90 dias após a data de recebimento para receberem o reembolso total. Nota: Antes de devolver itens nos quais você salvou informações pessoais, apague essas informações completamente. Quando você faz um pedido cujo produto é anunciado, vendido e enviado diretamente por um vendedor terceiro, sua devolução deve ser enviada para tal vendedor. Você pode solicitar a devolução no Centro de devoluções online e o vendedor responderá com as instruções para devolução no prazo de 2 dias úteis. Para mais informações, acesse nossa Política de Devolução. Código do Produto: ESD6079 - Furador: 1 unidade; - Batedor de fíhos: 1 unidade; - Canudo: 1 unidade; - Ilhós macho: 20 unidades; - Ilhós fêmea: 20 unidades. Medidas: - Canudo medida: 105mm(C) x 10mm(A) x 10mm(L) - Batedor medida: 25mm(C) x 20mm(A) - Furador: 82mm(C) x 4mm(A). Publicado em 31 de mar. de 2025 Atualizado em 31 de mar. de 2025 Escolher um aplicador de ilhós adequado pode fazer uma enorme diferença na qualidade do seu trabalho, seja ele profissional ou hobby. Com uma variedade tão grande de modelos disponíveis no mercado, é fundamental entender as características de cada um para tomar a decisão mais acertada. Neste artigo, vamos explorar tudo o que você precisa saber para escolher o melhor aplicador de ilhós, abordando suas funções, tipos e preços.O que é aplicador de ilhós?Um aplicador de ilhós é uma ferramenta projetada para fixar ilhós em diversos materiais, como tecidos, papéis e lonas. Os ilhós são anéis metálicos ou plásticos que criam acabamentos reforçados em furos, permitindo que cordas, fios ou cabos sejam passes, o que é essencial em projetos de costura, artesanato e outras aplicações industriais. Seja em têxteis, banners ou produtos de papelaria, os ilhós garantem durabilidade e resistência.Qual a função dos ilhós?Os ilhós desempenham diversas funções importantes, dependendo da aplicação. Aqui estão algumas de suas principais funções:Reforço de Furos: Evitam o desgaste do material ao redor do furo, aumentando a vida útil do item.Passagem de Fios: Permitem a passagem de cordas ou cabos, sendo usados em barracas, cortinas, banners e painéis.Estética: Além de funcionais, os ilhós podem ser um detalhe decorativo, proporcionando um acabamento mais profissional.Qual o valor do ilhós?Os preços dos ilhós variam conforme o material, o tamanho e a quantidade da embalagem. Em geral, você pode encontrar conjuntos de ilhós de metal ou plástico que vão de R\$ 10 a R\$ 50, dependendo de suas características. Além disso, é importante considerar que o valor de um ilhós pode influenciar na durabilidade e qualidade do produto final, especialmente em aplicações onde a resistência é fundamental.Quanto custa um aplicador de ilhós?Os aplicadores de ilhós também apresentam uma gama de preços variada. Um aplicador manual pode custar entre R\$ 30 e R\$ 150, enquanto modelos profissionais, que oferecem mais recursos e robustez, podem chegar a até R\$ 500. Invista em um aplicador que atenda suas necessidades específicas e que seja compatível com o tipo e tamanhos de ilhós que você pretende utilizar.Aplicador de ilhós profissionaisOs aplicadores profissionais são ideais para quem trabalha com produção em larga escala ou para quem busca uma ferramenta robusta e duradora. Esses modelos costumam ter um sistema de alavanca que proporciona mais facilidade na aplicação, além de geralmente serem feitos de materiais mais resistentes. Eles suportam a aplicação de ilhós em diversos tipos de materiais, com a garantia de qualidade, o que pode tornar o trabalho mais eficiente e menos cansativo.Vantagens do aplicador de ilhós profissionalDurabilidade: Projetados para suportar uso intenso.Facilidade: Reduz o esforço físico durante a aplicação.Precisão: Proporcionam uma colocação mais uniforme e segura dos ilhós.Aplicador de ilhós manualOs aplicadores manuais são mais acessíveis e ideais para uso ocasional ou em pequenos projetos. Embora exijam mais esforço físico, eles são leves e fáceis de manusear. São uma boa escolha para artesãos ou hobbyistas que não precisam da robustez de um modelo profissional.Dicas para escolher um aplicador manualErgonomia: Procure modelos que tenham um design confortável, para facilitar o uso por longos períodos.Compatibilidade: Verifique se o aplicador é compatível com os ilhós que você planeja utilizar.Facilidade de Uso: Teste se a aplicação é simples e não requer muita força.Aplicador de ilhós para papelSe você precisa aplicar ilhós em papel, a abordagem pode ser um pouco diferente. Os aplicadores projetados para este material costumam ser mais leves e oferecem mais precisão. É importante usar o tipo correto de ilhós, que não danifique a estrutura do papel ou cause rasgos.Características do aplicador para papelFuro pequeno: Proporciona um corte preciso e menor risco de danificar o papel.Design leve: Facilita o manuseio sem esforço excessivo.Versatilidade: Muitos modelos podem também trabalhar com outros materiais leves, como cartolina.Aplicador de ilhós grandeOs aplicadores de ilhós grandes são projetados para materiais mais espessos e robustos, como lonas pesadas e tecidos grossos. Eles são ideais para aplicações de outdoors, tendas e outras aplicações industriais.Considerações ao escolher um aplicador grandePotência: O aplicador deve ter uma boa capacidade de pressão para garantir que o ilhós seja inserido corretamente.Tipo de material: Certifique-se de que o aplicador suportará os tipos de material que você pretende usar.Tamanho do ilhós: Verifique a compatibilidade do aplicador com diferentes tamanhos de ilhós.Aplicador de ilhós para lonaPara trabalhar com lona, é essencial escolher um aplicador que possa lidar com a espessura e resistência desse material. É importante usar ilhós adequados, que sejam grandes o suficiente para garantir a integridade da lona e a eficácia da aplicação.Dicas para aplicação em lonaEscolha os ilhós corretos: Eles devem ser robustos e, de preferência, feitos de metal para suportar a tensão.Aplicador resistente: Utilize um aplicador que tenha uma construção robusta, capaz de perfurar a lona com facilidade.Furos pré-enganados: Considere pré-furar a lona em locais de tensão alta para melhorar a eficácia do ilhós e evitar rasgos.Aplicador de ilhós e furador:Enquanto os aplicadores de ilhós são usados para fixar os ilhós no material, os furadores são ferramentas que fazem os furos necessários para colocar os ilhós. Alguns aplicadores já vêm com um furador embuído, enquanto outros requerem o uso de uma ferramenta separada.Tipos de furadoresManuais: Pequenos e fáceis de usar, mas exigem mais esforço, especialmente em materiais mais espessos.Profissionais: Oferecem mais potência e precisão, ideais para quem trabalha com volumes maiores de produção.ConclusãoEscolha o melhor aplicador de ilhós depende de diversos fatores, como o tipo de material que você irá trabalhar, o volume de produção e o seu nível de experiência. Avaliar as informações sobre os tipos de aplicadores, preços e as funções dos ilhós certamente ajudará você a fazer uma escolha mais informada. Lembre-se de considerar sempre qual a sua necessidade específica e como cada ferramenta pode facilitar o seu trabalho.FAQ1. Qual é a diferença entre o aplicador manual e o profissional?O aplicador manual é mais simples, indicado para usos esporádicos, enquanto o profissional é mais robusto, adequado para trabalhos em grande escala.2. Posso usar um aplicador de ilhós em tecidos leves?Sim, mas é importante escolher os ilhós corretos e um aplicador que não danifique o material.3. É possível usar um aplicador de ilhós para fazer furos?Alguns modelos possuem furador embuído, mas, em geral, um furador separado pode ser mais eficaz.4. O preço dos aplicadores vale a pena?Sim, você está procurando durabilidade e eficiência, vale a pena investir em um modelo de qualidade.5. Onde posso comprar aplicadores de ilhós?Você pode encontrar em lojas de materiais para artesanato, papelarias ou online em sites de e-commerce.ReferênciasArtigos sobre ferramentas de artesanatoSites especializados em equipamentos de costuraComentários e análises de produtos em plataformas de e-commerce Olá, Sil Lover! Eu sou a Thiara Ney e, hoje, vou te mostrar quais são os melhores aplicadores de ilhós para comprar hoje!Esse post é para você que deseja fazer um acabamento perfeito em seus trabalhos. Por isso, vou te mostrar que aplicar ilhós com três ferramentas diferentes que estão disponíveis no site da Silhouette Brasil. Então, se você quer conhecer os melhores aplicadores de ilhós, continue a leitura deste post que vou mostrar três opções para agregar valor aos seus projetos. O Que É Ilhós?Mas, primeiramente, vamos entender o que é o ilhós. A definição mais básica é que são anéis usados para reforçar furos. Como por exemplo, o metal que protege o buraco para passar o cadarço do tênis, em outras áreas o ilhós tem o papel de proteger.No entanto, no mercado craft ele tem a função de decorar e fechar os trabalhos criativos. Dessa forma, ele nos ajuda a prender o elástico na capa de um caderno, ou agenda e ainda deixa os nossos trabalhos mais bonitos.No site da Silhouette Brasil, encontramos o ilhós em diversas cores e formatos. Como por exemplo no formato redondo, que é o mais clássico e também em formatos diferenciados como estrela e flores.Conheça os Melhores Aplicadores de IlhósPara aplicar o ilhós nas peças, é necessário ter um alicate específico. Vou mostrar três opções disponíveis na Loja Online da Silhouette Brasil, para você usar nos seus trabalhos.Alicate Aplicador de Ilhós Mimo CreatingO Alicate Aplicador de Ilhós Mimo Creating, possui o cabo emborrachado, ergonômico, que facilita o seu manuseio. Além disso, essa ferramenta para artesanato da Mimo é recomendada para uso com papéis de gramaturas de até 500g/m², polaseal, couro e tecido.Na lateral do Alicate Mimo Creating, tem a ferramenta para fazer o furo, com uma pequena régua. Dessa forma, é possível padronizar a distância do furo no material. Em cima, ele tem uma outra parte, para fazer a pressão no ilhós.Como mencionei anteriormente, o ilhós tem um lado que pode ser colorido, esse é o lado que ficará exposto no projeto. Já do outro lado, ele é reto, assim é possível encaixar ele onde desejar.Para aplicar o ilhós, é só encaixar ele no local que foi feito furo e com o alicate encaixado, faça pressão para que a parte de trás do ilhós se curve e então, ele fixe no furo. Além de fortalecer o furo para que possamos fazer uma alça como nesta caixinha, os Ilhoses Mimo Creating dão um charme aos seus trabalhos.Uma das grandes vantagens de usar o Alicate Aplicador de Ilhós Mimo Creating, é que ele ainda possui um mecanismo de ajuste da distância do furo e aplicação do ilhós entre 3 mm e 12 mm em relação a borda do papel.Aplicador de Ilhós Crop-A-Dile We RO Aplicador de Ilhós Crop-A-Dile We R é uma ferramenta fácil de usar e muito útil para quem trabalha com artesanato. Essa ferramenta é capaz de fazer furos de 30 a 47 milímetros, em papel, couro, plástico, metal, acrílico, tecido, madeira e muito mais.No entanto, ela possui algumas funções diferentes, para aplicar outros encaixes e enfeites, em vários tipos de materiais. Para encontrar a combinação perfeita de aplicação, basta girar as cabeças para ter a combinação ideal.O Aplicador de Ilhós Crop-A-Dile, acompanha uma tabela indicando qual a combinação adequada para cada tipo de aplicação.Neste caso, como vou aplicar o ilhós, irei vou usar a combinação A2.Esse Aplicador de ilhós Crop-A-Dile We R também é uma ótima ferramenta para aplicação de ilhós, encaixes e outros enfeites, em vários tipos de materiais.Com essa ferramenta versátil, você será capaz de realizar lindos trabalhos de scrapbook, planers e etiquetas com a Crop-a-Dile. Já que, ela é capaz de tornar o espaçamento dos furos e o posicionamento do ilhós mais fácil e preciso.Aplicador de Ilhós Crop-A-Dile II Big Bite We RO Aplicador de Ilhós Crop-A-Dile II Big Bite We R é uma ferramenta completa para perfurar mídias e fazer aplicação de ilhós. Diferente dos outros aplicadores, o Aplicador de Ilhós Crop-A-Dile II Big Bite We R tem base aderente, que é ideal para se trabalhar com apoio e melhorar assim seu rendimento.Por ter uma base de apoio é possível fazer furos em diferentes locais, o que os outros alicates não permitem fazer por terem um limite de distância para aplicação.A base de aplicação do Aplicador de Ilhós Crop-A-Dile II Big Bite, tem 15cm e pode ser totalmente usada para fazer a perfuração no projeto e aplicação do ilhós, mais para dentro da peça.Outra grande diferença, é que essa ferramenta é própria para ser usada sob uma mesa.Ou seja, no momento da aplicação, é possível ter mais apoio para furar materiais espessos, já que é mais fácil fazer pressão apertando a ferramenta para baixo, do que usando apenas uma mão para fazer o furo com o alicate.Os alicates são bem potentes e furam diversos materiais com precisão e excelência. No entanto, dependendo do material, a Big Bite irá tornar o processo ainda mais fácil e prático.Como Fazer Furos Com o Aplicador de Ilhós Crop-A-Dile II Big Bite?O furo do material é feito na parte de baixo da ferramenta e em cima, selecionamos o tamanho do furo desejado.Essa ferramenta possui uma régua para que você possa medir o tamanho da distância do furo, em polegadas. Para manter a medida, basta usar a trava que está na ferramenta, assim o furo ficará sempre com a medida já delimitada.Para aplicar o ilhós, é necessário ajustar o aplicador da ferramenta para o tipo de projeto que você deseja fazer. O mecanismo é o mesmo do Aplicador de ilhós Crop-A-Dile We R isto é, basta girar quadrádhino que faz aplicação do ilhós, para ter a combinação ideal.Enfim, gostou de conhecer Melhores Aplicadores de Ilhós e as diversas utilidades para cada um deles?Confira todas essas informações que contei para você aqui, também no Canal do YouTube da Silhouette Brasil.Compartilhe e Garanta Seu Cupom de Desconto!Quer adquirir uma Silhouette ou equipamentos Mimo Crafts para o seu ateliê? Então, aqui embaixo tem um cupom de desconto especial para você!Use também a #silhouettebrasil e venha fazer parte do Nosso Fantástico Mundo das possibilidades!Um beijo, tchau!Thiara Ney!Veja mais:Melhores Ferramentas de Cortar Papel para Trabalhar5 Ideias Criativas Com Papel ColoridoMáquina de Cortar Papel Personalizado: Qual a Melhor Opção?Qual a Diferença Entre as Silhouettes Cameo 5 e Portrait 4?Siga a Sil nas redes sociaisCanal YouTube Silhouette Brasil: @SilhouetteBrasilvídeos Instagram Silhouette Brasil: @silhouette\_brasil aplicadora de ilhós automática JS Series ... Máquina de Olhar Série JS Features - ●Widely usado para bolsas de mão, produção de caixas de qualidade, portfólio, produção de anéis de pressão de sacos de documentos, cartão de segurança de encadernação, produção de anéis de etiquetas, ... Publicado em 31 de mar. de 2025 Atualizado em 31 de mar. de 2025 O mundo da confecção e da marcenaria está repleto de ferramentas e acessórios que facilitam o dia a dia de artesãos e profissionais. Entre esses instrumentos, o aplicador de ilhós é uma peça fundamental para quem busca criar acabamentos de qualidade e garantir a durabilidade de suas peças. Neste guia, vamos explorar o que é um aplicador de ilhós, seus custos, funções, tipos e como utilizá-lo de forma eficaz em diversos projetos.O que é aplicador de ilhós?O aplicador de ilhós é uma ferramenta projetada para a inserção de ilhós em materiais como tecidos, lonas e outros substratos. Os ilhós, que são pequenas anilhas geralmente feitas de metal ou plástico, possuem a função de reforçar furos, evitando que eles se desgastem com o uso. O aplicador permite que esses ilhós sejam colocados de forma precisa e segura, garantindo um bom acabamento e funcionalidade.Quanto custa um aplicador de ilhós?O preço de um aplicador de ilhós pode variar consideravelmente dependendo da marca, modelo e funcionalidade. Em geral, os aplicadores manuais podem ser encontrados a partir de R\$ 50,00, enquanto modelos profissionais, que oferecem maior durabilidade e eficiência, podem ultrapassar os R\$ 200,00. É importante pesquisar diferentes opções e marcas, levando em consideração também a qualidade e a frequência de uso.Qual o valor do ilhós?Os ilhós em si são relativamente acessíveis e seu custo pode variar de acordo com a quantidade e o material. Em média, um pacote com 100 ilhós de metal pode custar em torno de R\$ 20,00 a R\$ 40,00. Se você está planejando um projeto maior, pode ser interessante adquirir em maior quantidade para garantir um melhor custo-benefício.Qual a função dos ilhós?Os ilhós desempenham várias funções essenciais em diversos projetos. Entre as principais funções, destacam-se:Reforço de furos: Evitam que o tecido ou material se desgaste.Utilização de cordas e fios: Permitem a passagem de cordas, evitando que estas desgastem o material.Decoração: Além de funcional, os ilhós podem contribuir esteticamente ao acabamento das peças.Aplicador de Ilhós ManualO aplicador de ilhós é uma ótima opção para quem está começando ou para pequenos projetos. Esses modelos são leves e portáteis, permitindo que sejam utilizados em qualquer lugar. Além disso, são geralmente mais acessíveis e fáceis de operar. Para utilizá-lo, basta posicioná-lo no ilhós no furo do material e pressionar a alavanca do aplicador, garantindo que o ilhós fique fixo.Aplicador de Ilhós ProfissionalOs aplicadores de ilhós profissionais são projetados para uso intenso e oferecem recursos adicionais que facilitam o trabalho. Alguns modelos possuem regulagens e componentes construídos em materiais mais robustos, aumentando a durabilidade. Esse tipo de aplicador é ideal para costureiras, marcenarias ou empresas que necessitam de produção em larga escala.Aplicador de Ilhós TecidoPara quem trabalha especificamente com tecidos, é importante usar um aplicador de ilhós que seja adequado para essa finalidade. Um aplicador projetado para tecido vem com características que evitam que a superfície do material se danifique. Além disso, a seleção de ilhós feitos de materiais adequados, como alumínio ou plástico, pode evitar o desgaste, garantindo um acabamento profissional.Aplicador de Ilhós GrandeOs aplicadores de ilhós grandes são utilizados para materiais mais pesados ou em projetos que exigem ilhós de maior diâmetro. Esses aplicadores oferecem mais força e conseguem fixar ilhós maiores de forma eficaz. Esse tipo de ferramenta é ideal para confecção de lonas de caminhão, tendas ou outros produtos que exigem resistência.Aplicador de Ilhós para LonaO aplicador de ilhós para lona é especificamente projetado para funcionamento em materiais pesados, como lonas. Esses aplicadores dispõem de maior pressão e força durante a aplicação, garantindo que o ilhós seja inserido sem danificar a estrutura do material. Ao trabalhar com lona, é importante selecionar ilhós de alta resistência, uma vez que a lona é exposta a condições adversas.Aplicador de Ilhós e FuradorAlguns modelos de aplicadores de ilhós vêm com um furador integrado, facilitando ainda mais o processo de aplicação. Essa combinação é ideal para quem busca praticidade, pois elimina a necessidade de usar várias ferramentas para um simples processo. O furador prepara o furo e o aplicador insere o ilhós no local de uma só vez, reduzindo o tempo de trabalho e aumentando a eficiência.ConclusãoO aplicador de ilhós é uma ferramenta versátil e essencial para quem trabalha com diversos projetos, seja em confecção de roupas, cortinas, lonas ou outros materiais. A escolha do aplicador adequado, considerando o tipo de material e a frequência de uso, pode fazer toda a diferença no resultado final. Ao entender as funções e características dos diferentes tipos de aplicadores e ilhós, você estará preparado para realizar aplicações de qualidade em seus trabalhos. Lembre-se de avaliar os custos não apenas das ferramentas, mas também dos ilhós, para garantir um bom planejamento financeiro.FAQ1. Como utilizar o aplicador de ilhós corretamente?Para utilizar o aplicador de ilhós, siga os seguintes passos: 1. Escolha o local onde deseja inserir o ilhós e faça um furo no material. 2. Posicione o ilhós no furo. 3. Alinhe o aplicador sobre o ilhós e pressione a alavanca para fixá-lo.2. É possível usar um aplicador de ilhós em materiais diferentes?Sim, mas é importante escolher o tipo de aplicador e ilhós adequados para cada material. Por exemplo, use aplicadores específicos para lona ao trabalhar com tecidos mais resistentes.3. Onde posso comprar um aplicador de ilhós?Os aplicadores e ilhós podem ser encontrados em lojas de materiais de costura, papelarias, lojas de artesanato e em diversos sites de e-commerce.ReferênciasManual do Aplicador de Ilhós: Dicas e Tratamentos." Revista de Costura Criativa, 2022." Fazendo Ilhós: Um Guia Completo." Blog do Artesão, 2023." Ferramentas Necessárias para Confeccionar Lonas." Portal do Marcenista, 2023.